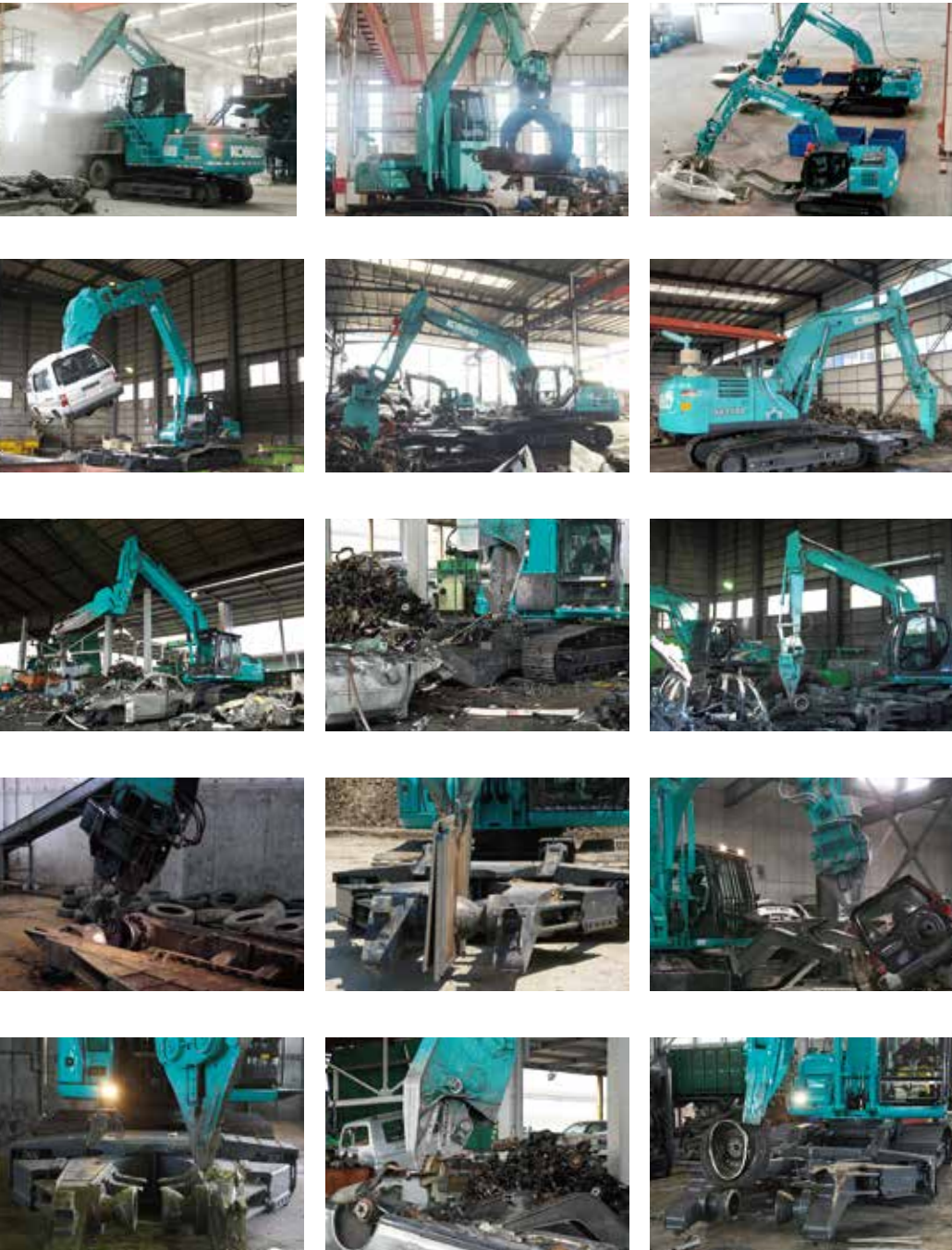


电动环境机



电动机型安装注意事项

- 导入电动式样机需要受电设备（配电盘）及配线（橡皮绝缘电缆）。
- 关于受电设备的设置工程、防漏电对策工程，请与电气工程业者协调。
- 设置时需要配线用轨道&移动滑车设备等工程。
- 关于设置施工的详情，请务必咨询专业人员。

免责声明：  
本书仅作为介绍产品的资料，所记载的信息和材料，包括文字，数据，图片，或其他项目-均有可能与所销售的产品实物产生不一致，不能将本书作为产品式样的依据，购买产品时应以交付的实物为准。如产品的式样或配置发生变更恕不另行通告。本公司将尽量避免本书发生错误但并不保证这些信息和材料的绝对准确性，充分性，可靠性或完整性，且对此未作出任何种类的（默示，明示或法定的）保证，并明示地否认就该等信息和材料的错误或遗漏承担责任。此免责声明在法律许可的最大范围内有效，本公司拥有最终解释权。

神钢建机(中国)有限公司

地址：四川省成都市龙泉驿区经开区南四路699号  
电话：028-88423593  
网址：www.kobelco-jianji.com



联络地址：





# 面向未来的环保设备

“零”排放  
面向碳中和的旗舰机型

适合在易积聚尾气和噪音的室内作业。  
无论从现场与经营视角，还是从地球环保视角，都有助于改善环境。

## 环境性

为了支持可持续社会，抑制以CO<sub>2</sub>为主的温室气体排放已成为全球性的课题。与柴油发动机设备相比，可抑制尾气·CO<sub>2</sub>排放量，有助于大幅减轻环境负荷。同时，更适用于通风受限的室内环境作业。

## 经济性

相比柴油发动机设备，能源成本大幅降低，且不受燃料价格波动影响，管理更便利。此外，电动机耐久寿命长，使用成本更低。

## 低噪音性

采用高性能电机，提供充沛动力的同时，实现超低噪音，减少对周边的影响。

## 维护性

采用拖电式供电，无需充电。定期点检项目更简化，大幅减轻保养负担，维护成本更低。

电动式样机丰富的产品阵容

## SK210D

### 多功能解体机

配备有开合式压架，可通过压紧或夹持来固定解体对象物。能够进行精细的解体作业，适用于报废汽车、金属制品等各种解体与分拣需求。



## SK160SRD SK210D

### 汽车解体机

凭借坚固的压架牢固固定解体对象物。与液压剪配合使用，可高效进行报废汽车的解体与分拣作业。



## SK210D

### 物料抓取式样机

配备具有高可靠性与耐久性的金属解体专用大臂和HD小臂。可高效进行金属废料的装卸作业及现场内整理等搬运处理作业。





\*\*节能环保的电驱系统\*\*

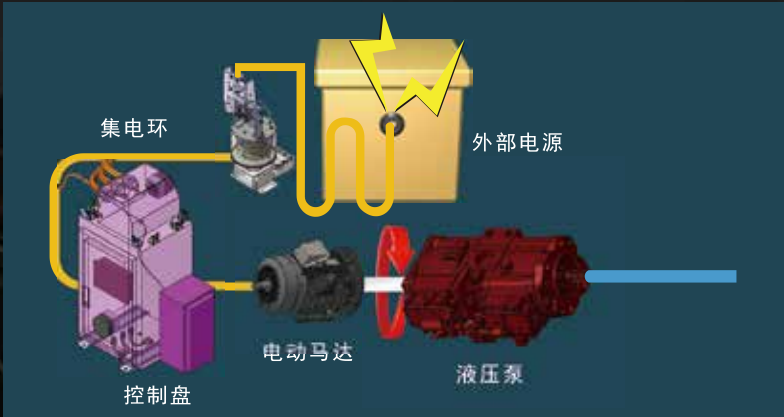
采用高性能电动机，同时配备大容量液压泵，输出动力及工作表现不逊于柴油发动机。加之特有的环保性与节能性等优势，不仅提高生产效率，改善现场环境，更可作为企业彰显其环保理念的旗舰机型。

适用于报废汽车等物体的拆解与分拣、以及工业废弃物等的搬运作业。

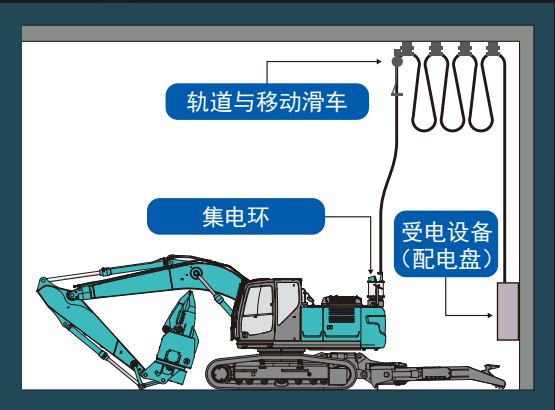
※ 以SK160SRD-7汽车解体机为例进行说明。



电动式样机动力系统概要



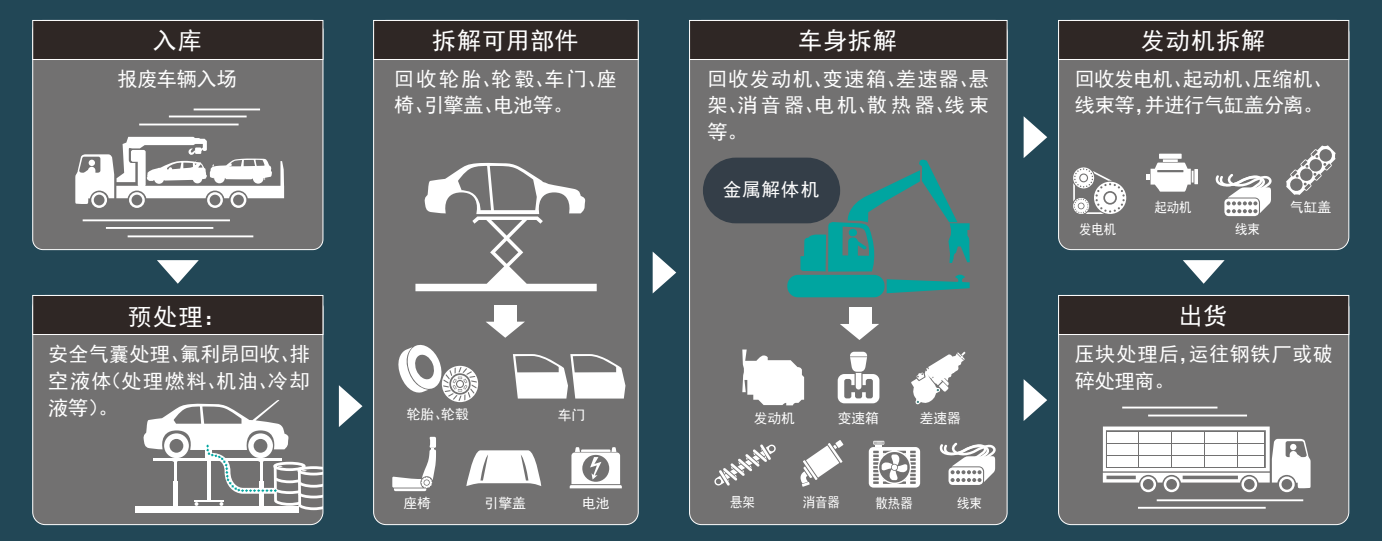
设备布局示例



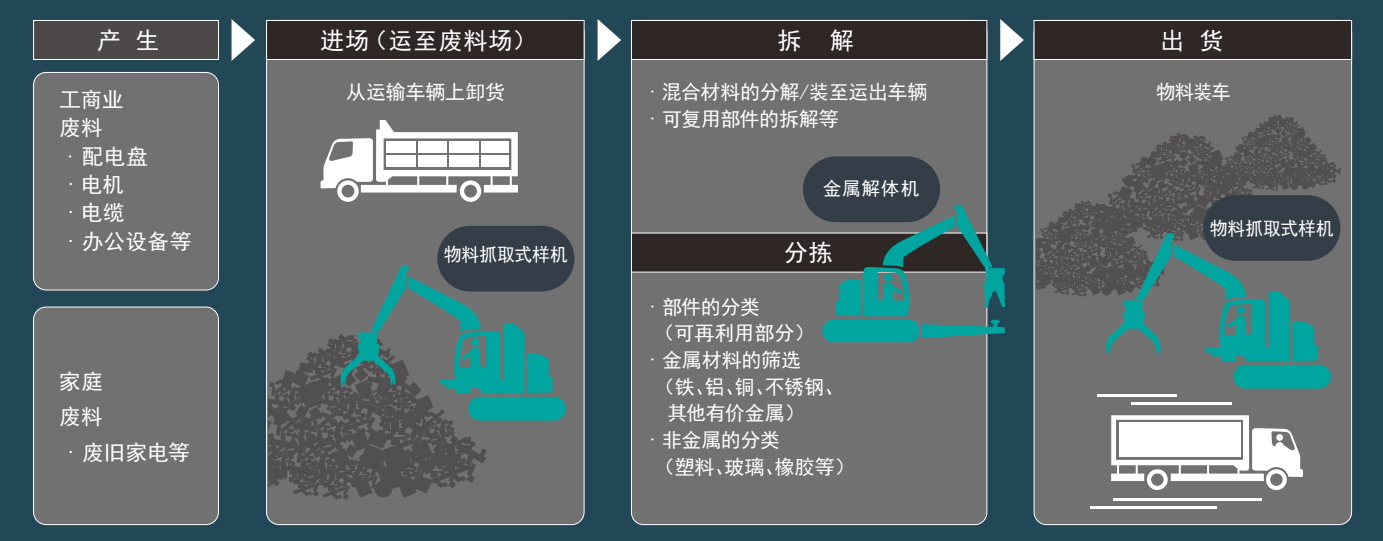
适用于金属废料的装卸作业及现场内的整理工作。



工作流程示例：报废汽车回收流程



工作流程示例：废料回收





将守护机手与作业员的理念融入性能/配置中

防止前端工作属具碰触，配置驾驶室防干涉功能

大臂、小臂及及情连杆的角度传感器自动计算前端工作属具的位置与方向。当接近驾驶室时,显示屏将显示警告信息；若进入干涉危险区域,设备将自动停止。



大臂角度传感器



小臂角度传感器



前端角度传感器



驾驶室干涉警报

专用配置 [ 多功能解体机 / 汽车解体机 ]



开闭式压架

20M



压架（汽车解体机）

16C 20C



不易损坏的压架中央护板

20M

固定拆解对象物的压架

多功能解体机标配开闭式，汽车解体机标配固定式。更便于压住或夹住拆解对象物,实现高效作业。



大臂油缸保护装置

20M 16C 20C

保护大臂油缸活塞杆免于接触除对象,避免属碎片飞溅造成的损伤。



强化型小臂油缸

20M 20C

强度提升，拆解作业专用油缸。



强化型前端油缸

20M 20C

增大油缸直径，强度提升，更适应拆解作业。



上车架底部防护盖板

20M 16C 20C 20H

防止金属碎片以及棒状/条状的金属碎块的侵入，有效保护机体内部。



下车架旋转中心盖板

20M 16C 20C 20H

配置9mm厚的强化型盖板，强化对下车架内部的保护。



高强度聚碳酸酯前防护板（选配）

20M 16C 20C

有效阻挡拆解物细微碎片，兼具高透明度和耐划伤性。

20M SK210D多功能解体机

16C SK160SRD汽车解体机

20C SK210D汽车解体机

20H SK210D物料抓取机

多角度着眼，提升信赖性及耐久性

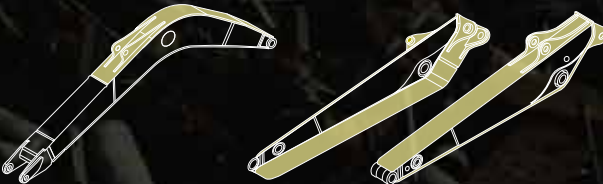
金属拆解专用大臂

采用全新开发的厚板高强度拆解专用大臂,强度提升。

HD小臂

采用钢材材质提升，底板强化的HD小臂。

\*不含物料抓取式样。



黄色部分为专用设计部位。

270° 环视系统

16C

主机后方 / 右侧方、左侧方安装摄像头。在大型彩色显示屏上，可以直接确认无法直接目视的后侧 / 右侧的安全情况。摄像头画面可以同时显示后 / 右侧（正对或者是右旋转），之外还可以同时显示后侧 / 右侧的俯瞰和画面，并且左侧画面也可同时显示,实现三方向的 270° 环视视图。



3按钮操作手柄

20M 20C 20H

标配3按钮操作手柄，压架开闭(多功能解体机)的操作集成到手柄。



HCP操作手柄

16C

前端作业属具的开闭/旋转操作集成到左右操作手柄的滑动按钮上(Hand Control Proportional/手动控制比例阀)。顺畅实现细微操作，提升作业效率。

专用配置 [ 物料抓取式样机 ]

20H

固定高驾驶室

标配固定高驾驶室，可从高视点目视观察作业现场。

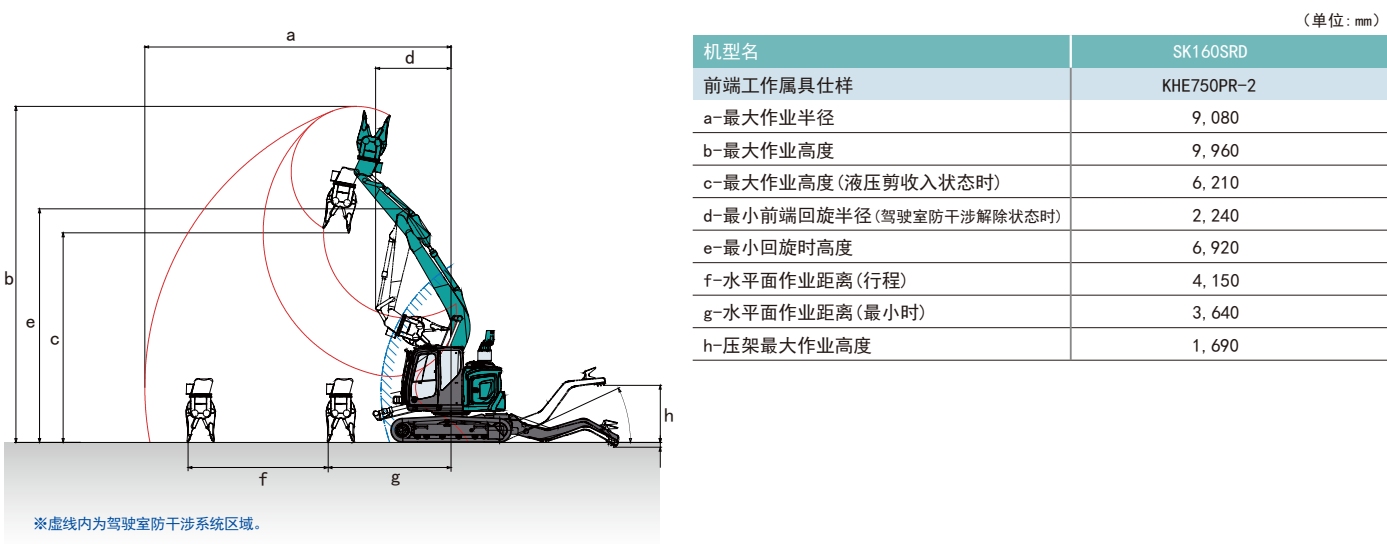
驾驶室增高  
1,500 mm



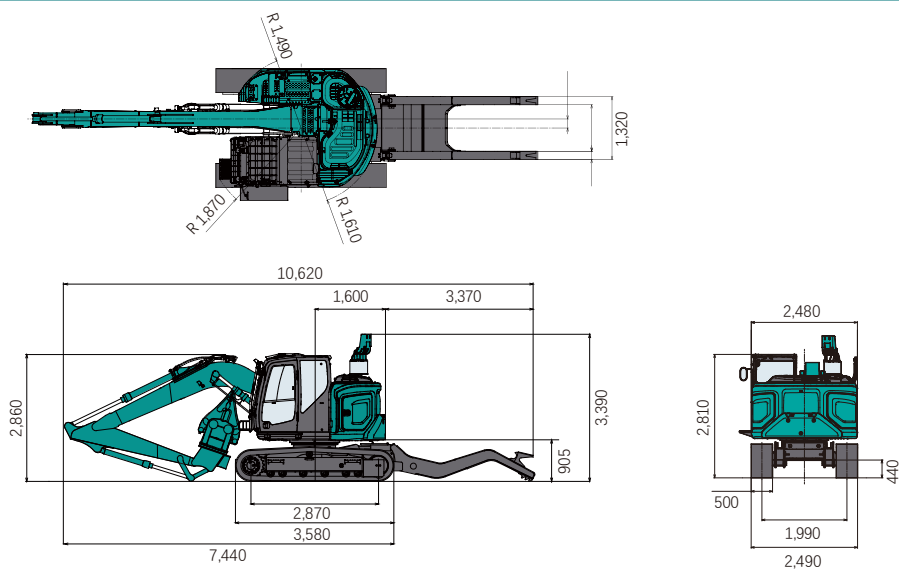


# SK160SRD 解体机

## ■作业范围



## ■外观尺寸 (单位: mm)



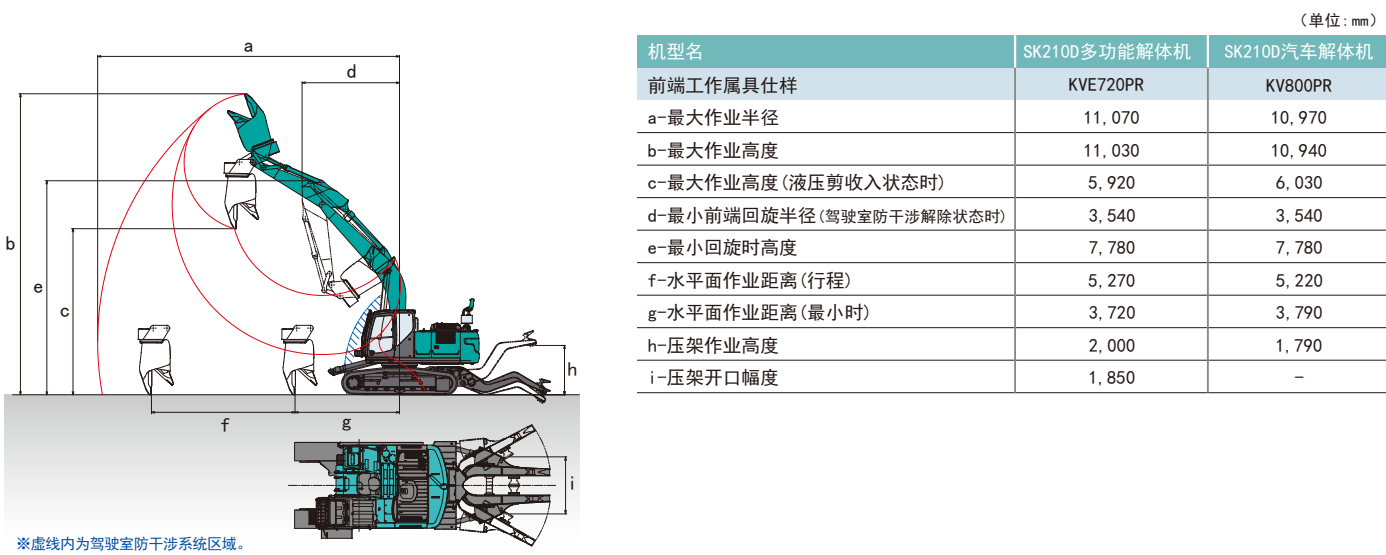
## ■主要式样

机型名		SK160SRD
主机型式		SK160SRD-7
液压剪型号		KHE750PR-2
操作重量	kg	17,600
爬坡能力	%(度)	70 (35)
地区		50Hz地区用
电机	电源电压	V 380
	名称	TE3-250M-4
	形式	三相异步感应电机
	额定输出功率	kW/min <sup>-1</sup> 55/1,490
外观尺寸	额定电流	A 105
	全长	mm 10,620
	全宽	mm 2,490
	全高(滑环作业位置)	mm 3,390
	后端旋转半径	mm 1,610

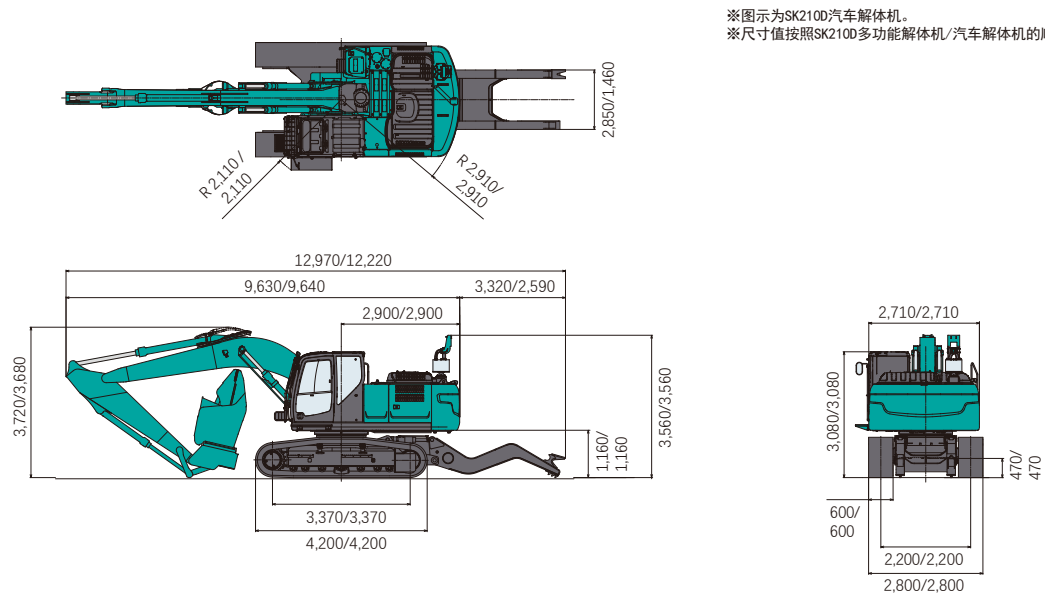
※单位为国际单位制SI单位表示。 操作重量为安装ATT状态时的数值。

# SK210D 解体机

## ■作业范围



## ■外观尺寸 (单位: mm)



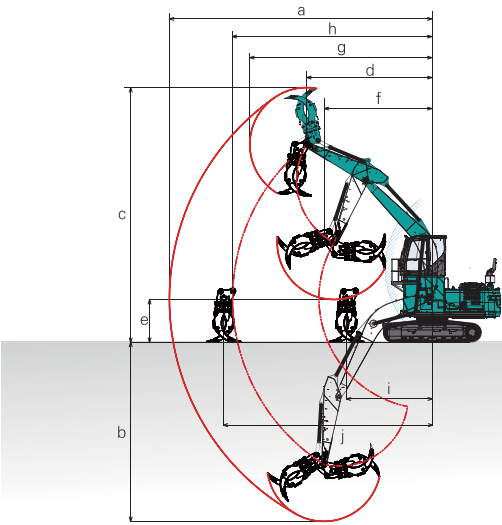
## ■主要式样

机型名		SK210D多功能解体机	SK210D汽车解体机
主机型式		SK210D-10	SK210D-10
液压剪型号		KVE720PR	KV800PR
操作重量	kg	29,700	27,000
爬坡能力	%(度)	70 (35)	70 (35)
地区		50Hz地区用	50Hz地区用
电机	电源电压	V 380	380
	名称	TE3-280M-4	TE3-280M-4
	形式	三相异步感应电机	三相异步感应电机
	额定输出功率	kW/min <sup>-1</sup> 90/1,470	90/1,470
外观尺寸	额定电流	A 168	168
	全长	mm 12,970	12,220
	全宽	mm 2,850	2,800
	全高(滑环作业位置)	mm 3,560	3,560
	后端旋转半径	mm 2,910	2,910

※单位为国际单位制SI单位表示。 操作重量为安装ATT状态时的数值。

物料抓取式样机

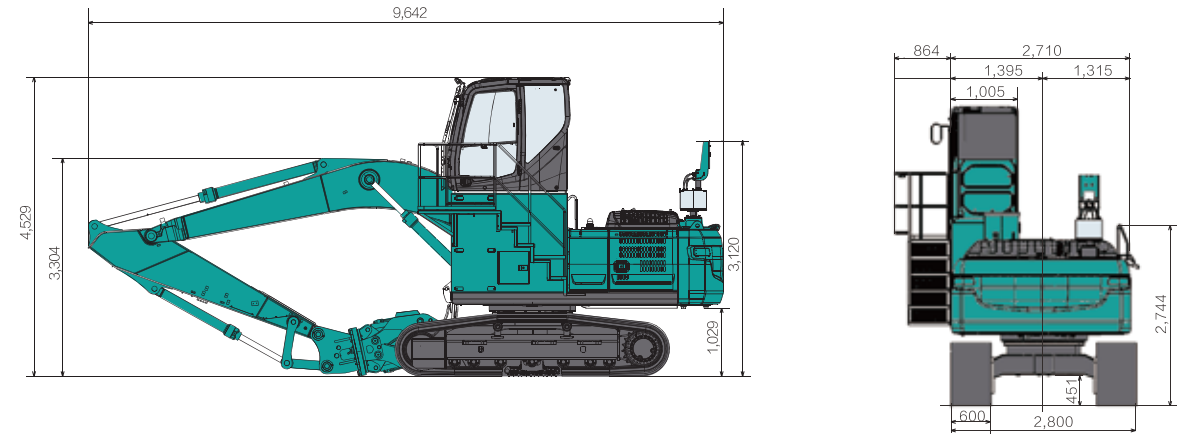
作业范围



※虚线内为驾驶室防干涉系统区域。

(单位：mm)	
机型名	SK210D
a-最大作业半径(属具前端)	11,143
b-最大作业深度(属具前端)	7,579
c-最大作业高度(属具前端)	10,790
d-最大作业高度时前端回旋半径(小臂前端)	5,322
e-最小前端回旋半径时属具最低离地间隙(驾驶室防干涉状态)	1,815
f-最小前端回旋半径(驾驶室防干涉状态)	4,582
g-最大作业高度时前端回旋半径(属具前端)	7,735
h-最大作业半径(小臂前端)	8,463
i-水平面作业距离(最小)	3,645
j-水平面作业距离(行程)	8,843

外观尺寸 (单位：mm)



主要式样

机型名称		SK210D	
主机型式		SK210D-10	
操作重量	kg	固定高驾驶室：25, 200	
爬坡能力	%（度）	70（35）	
地区		50Hz地区用	
电机	电源电压	V	380
	名称	三相异步感应电机	
	形号	TE3-280M-4	
	额定输出功率	kW/min <sup>-1</sup>	90 / 1, 470
	额定电流	A	168
外观尺寸	全长	mm	9, 642
	全宽	mm	2, 800
	全高(滑环作业位置)	mm	3, 120
	后端旋转半径	mm	2, 910

※单位为国际单位制SI单位表示，操作重量不包含ATT。

主要配置

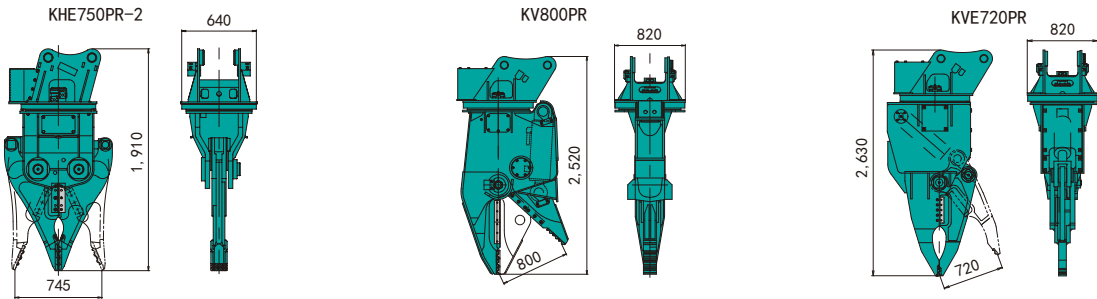
◎标置 ○选配 一无设定

机型名	SK160SRD	SK210D		
基础仕样	汽车解体机	物料抓取仕样机	多功能解体机	汽车解体机
●驾驶室架台				
固定驾驶室	◎	—	◎	◎
固定高驾驶室	—	◎	—	—
●驾驶室				
前方防护 (带防爆膜，前方防护格栅)	◎	◎	◎	◎
天窗	◎	◎	◎	◎
●大臂				
HD大臂	◎	◎	◎	◎
●小臂				
HD小臂	◎	◎	◎	◎
●履带				
500mm等高履带	◎	—	—	—
600mm等高履带	—	◎	◎	◎
●上车体前端工作属具				
压架	◎	—	—	◎
开闭式压架	—	—	◎	—
●座椅				
机械悬浮座椅(带扶手)	◎	◎	◎	◎
●前端工作属具				
KHE750PR-2液压剪	◎	—	—	—
KVE720PR 液压剪	—	—	○	○
KV800PR 液压剪	—	—	◎	◎

液压剪

单位：mm

液压剪型号		KHE750PR-2	KV800PR	KVE720PR
重量	kg	970	2,140	1,950
切割器切断力	kN	255	882	539
夹齿抓握力	kN	88.5	372	196
使用压力	开闭	MPa	24.5	29.4
	旋转	MPa	14.2	14.7
前端最大开口宽度	mm	745	800	720



通用配置

◎标置 ○选配 一无设定

机型名	SK160SRD	SK210D		
基础仕样	汽车解体机	物料抓取仕样机	多功能解体机	汽车解体机
●其他				
空调冷凝器网	◎	◎	◎	◎
驾驶室2灯	◎	◎	◎	◎
驾驶室防干涉装置	◎	◎	◎	◎
强化型上车架底部防护板	◎	◎	◎	◎
大臂2灯	◎	◎	◎	◎
大臂油缸护板	◎	—	◎	◎
强化型小臂油缸	—	◎	◎	◎
强化型前端油缸	—	◎	◎	◎
左后方驾驶室后视镜	◎	◎	◎	◎
后侧摄像头	◎	◎	◎	◎
270°鹰眼环视系统	◎	—	—	—
HCP操作手柄	◎	—	—	—